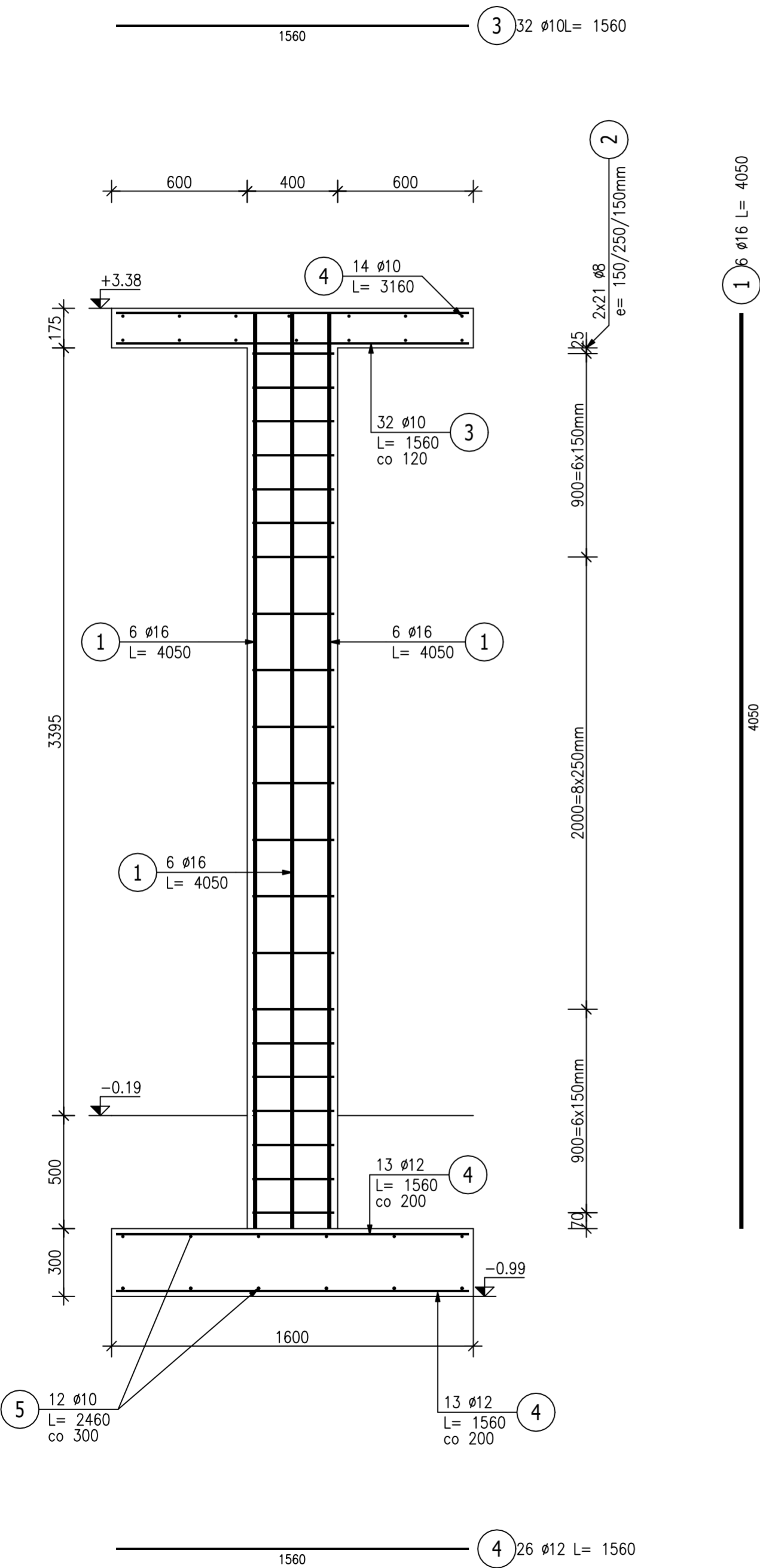


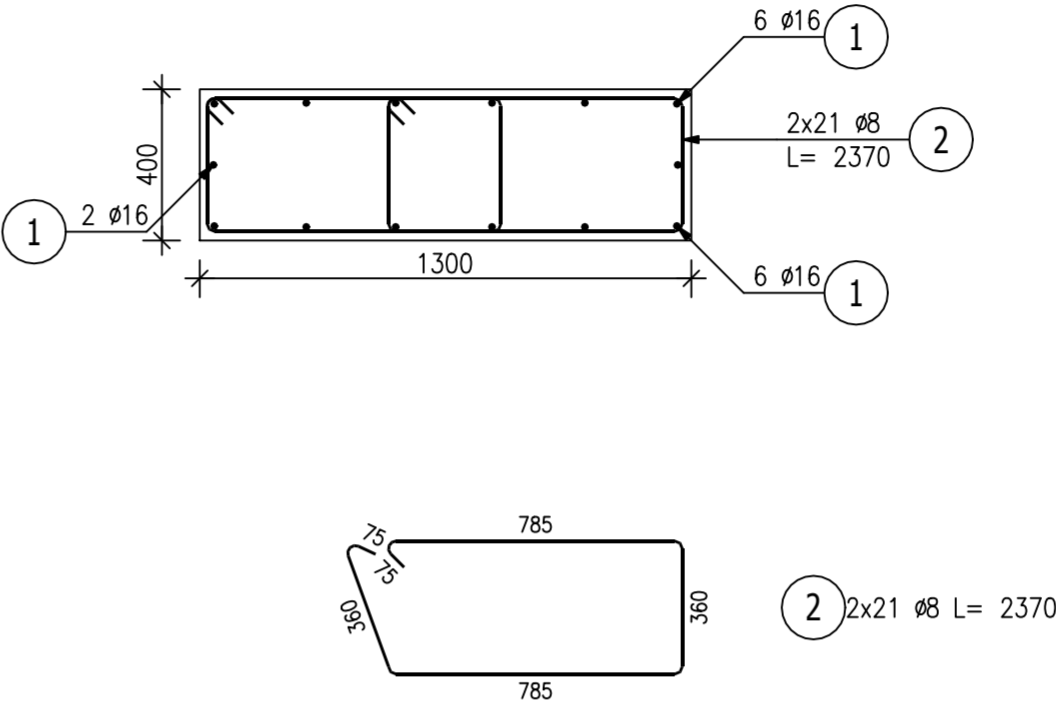
Poz.SL Słup (1.szt.)

Skala 1:20



Przekrój słupa

Skala 1:20



ZESTAWIENIE STALI ZBROJENIOWEJ

POZ.	NR PRĘTA	ø [mm]	DŁUGOŚĆ [m]	ILOŚĆ			DŁ. ŁĄCZNA [m]			
				PRĘTÓW	x POZ.	RAZEM	A-IIIIN			
							ø8	ø10	ø12	ø16
Poz. SL – Stup – 1 szt.										
SL	1	16	4,050	18	1	18				72,90
	2	8	2,370	42	1	42	99,54			
	3	10	1,560	32	1	32		49,92		
	4	10	3,160	14	1	14		44,24		
	4	12	1,560	26	1	26			40,56	
5	10	2,460	12	1	12		29,52			
DŁUGOŚĆ RAZEM [m]							99,54	123,68	40,56	72,90
MASA JEDNOSTKOWA [kg/m]							0,395	0,617	0,888	1,578
MASA [kg]							39,32	76,31	36,02	115,04
MASA CAŁKOWITA [kg]							266,68			

- 1) Opis kształtu pręta: PN-EN ISO 3766 (gabarytowo)  
2) Opis długości haka: gabarytowy  
3) Długość pręta L: rzeczywista

BETON C20/25  
STAL A-IIIIN  
otulina 20mm

Projektował: MGR_INŻ_KRZYSZTOF_BUTKIEWICZ	Sprawdził: MGR_INŻ_ŁUKASZ_BUTKIEWICZ	Obiekt: BUDYNEK_MAGAZYNOWY
Nr upraw.: 616/89/UW	Nr upraw.: DOŚ/0335/PBKB/21	Adres: DOBKÓW_66_DZIAŁKA_NR_115/3
	Branża: KONSTRUKCJA	Inwestor: PARTNERSTWO_KACZAWSKIE
	Treść rysunku: SŁUP_SL ZBROJENIE	Nr rysunku: KW_02
	Rev. REW	Data wydania: SIERPIEŃ_2022
		Ark. 1:20